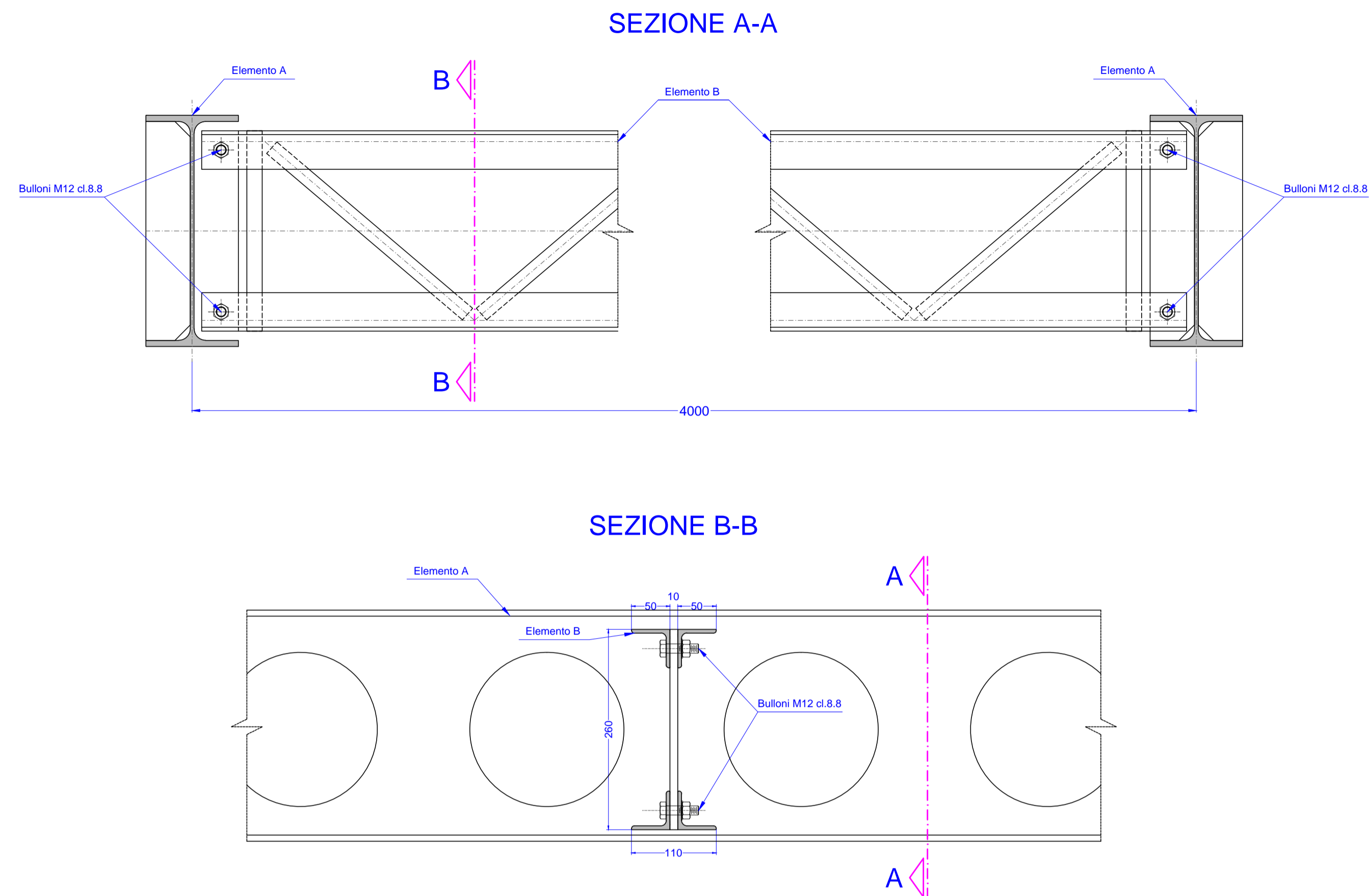
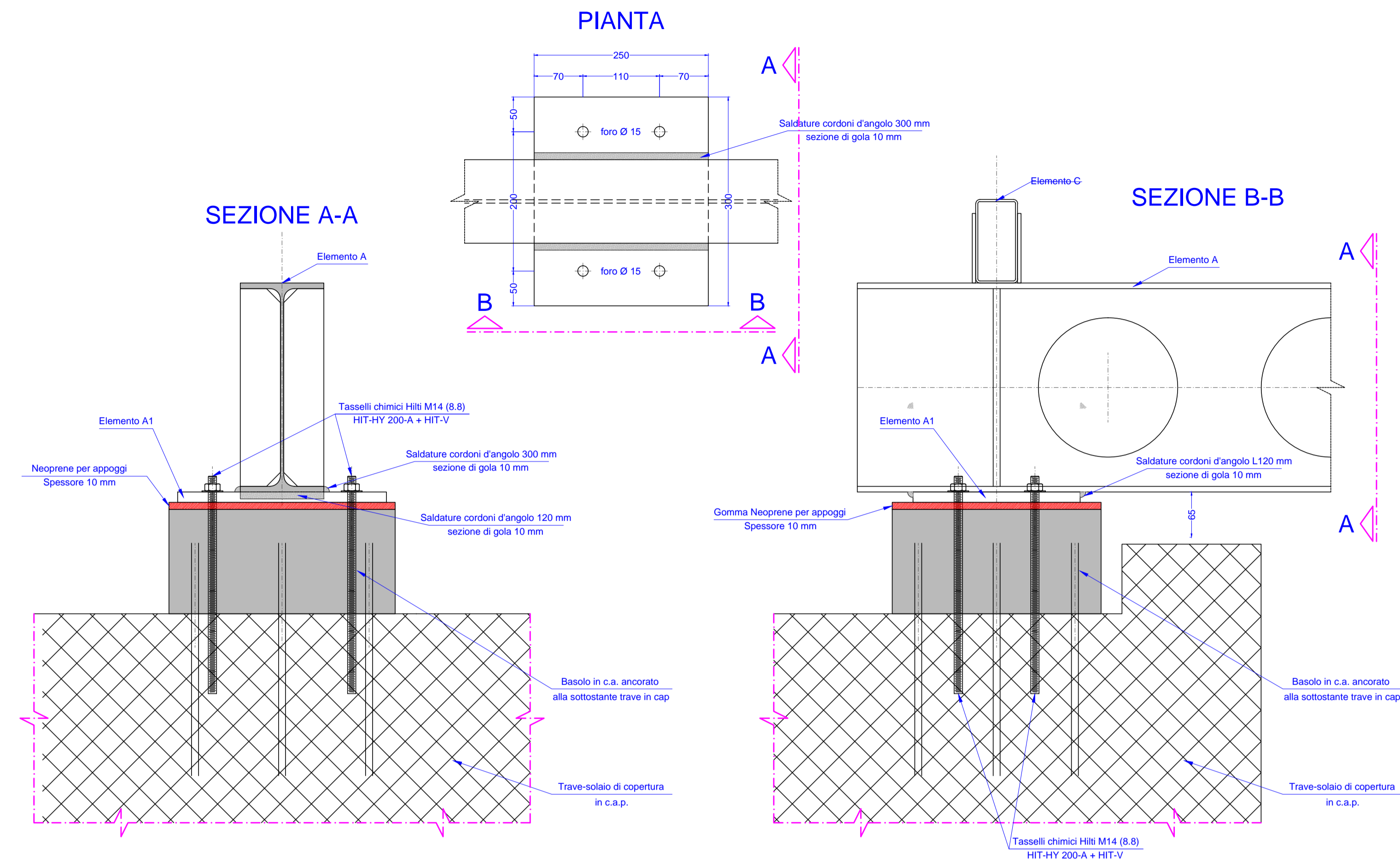


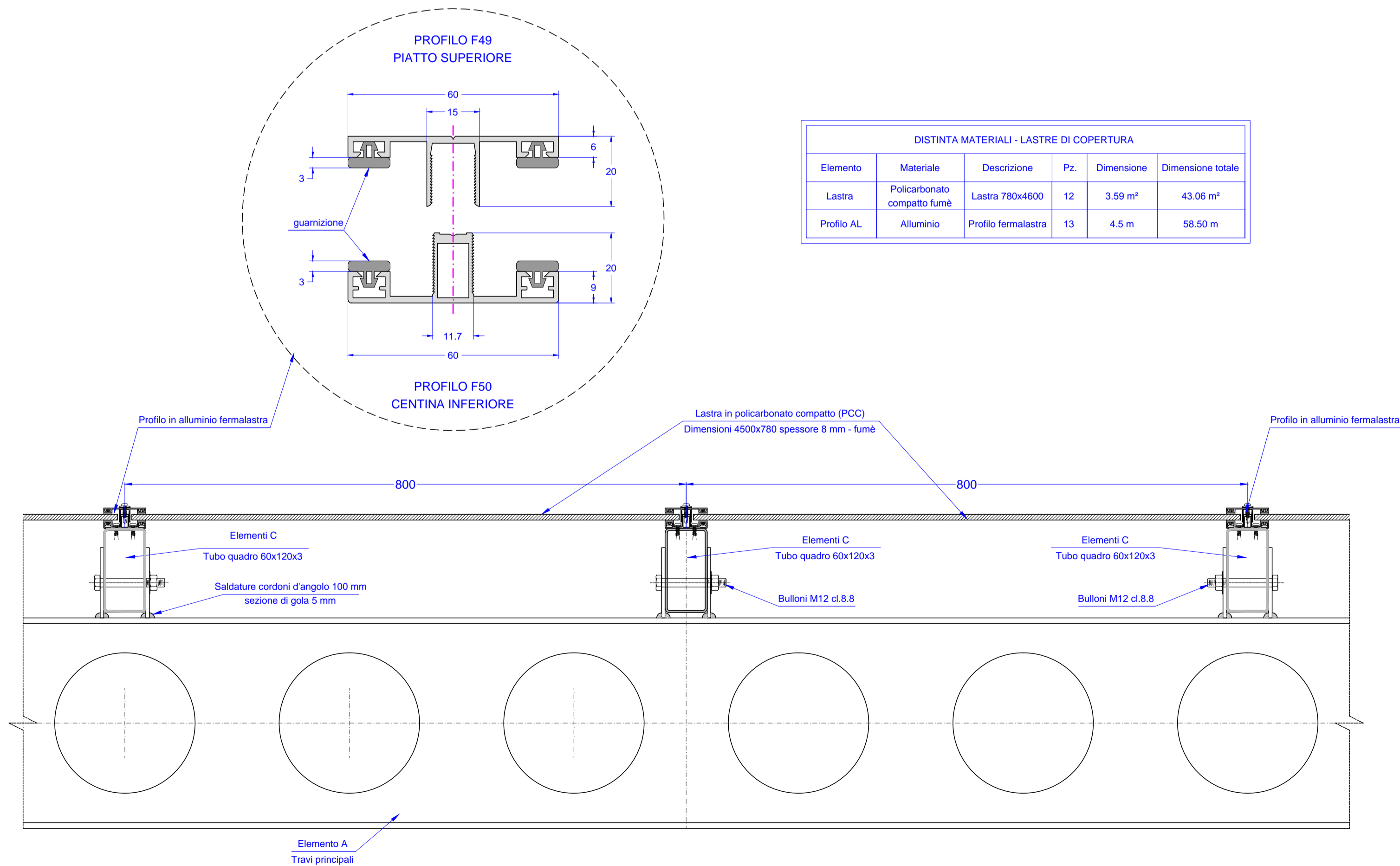
Particolare collegamento ritegni torsionali Elemento B con Elemento A - 1:5



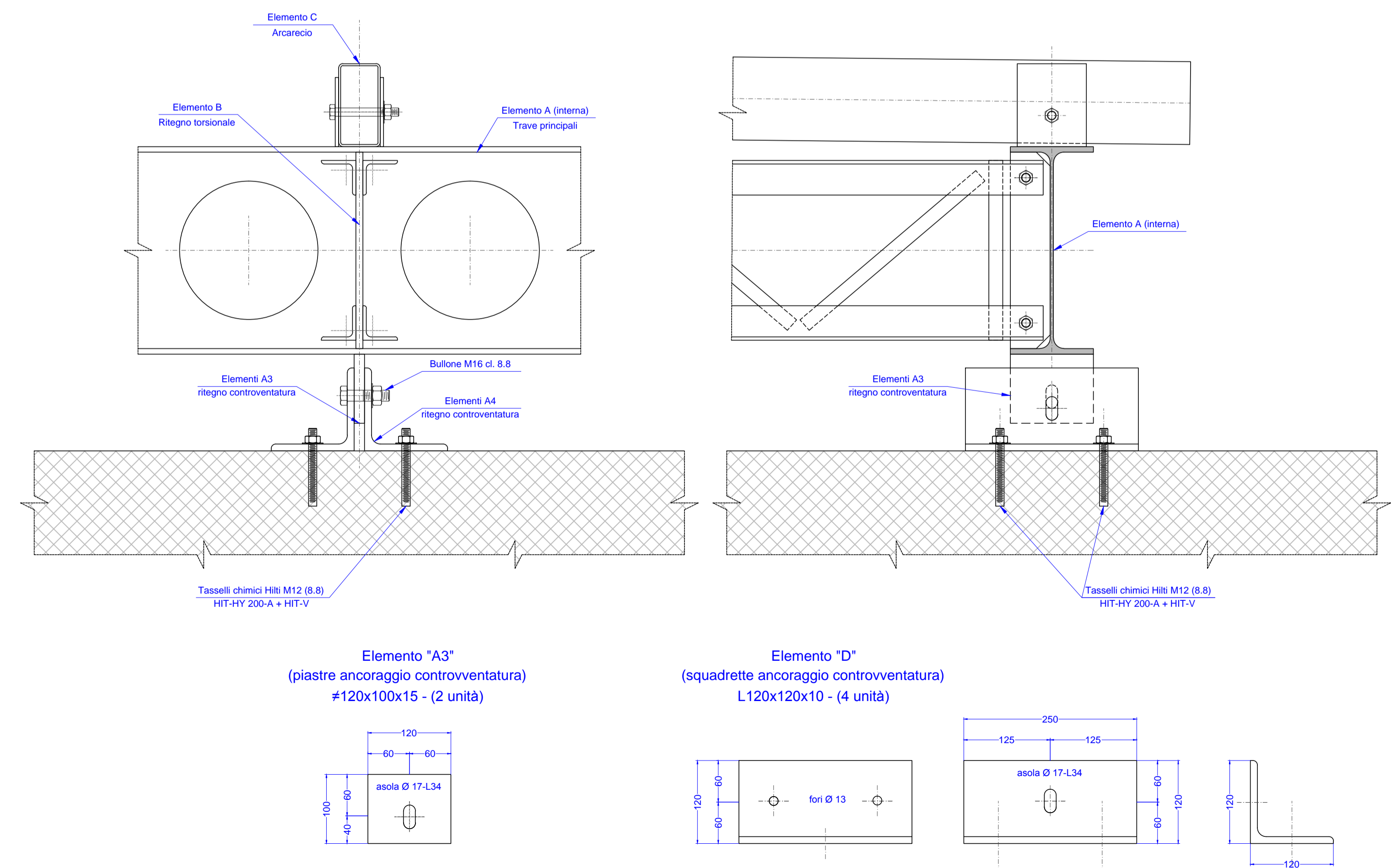
Particolare ancoraggio al solaio delle travi principali Elemento A - 1:5



Particolare ancoraggio lastre, profili fermalastra e arcarecci - 1:5



Particolare ancoraggio controvento trave Elemento A interna - 1:5



STUDIO DI INGEGNERIA ING. ALBERTO LEDDA

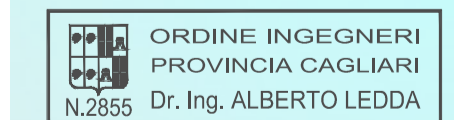
Via Peretti 7/A - 09047 Selargius (CA) - Tel. 070/540661 - email: alberto.ledda@tiscali.it - PEC: alberto.ledda@ingpec.eu

**COMUNE DI SELARGIUS**  
Provincia di Cagliari

OGGETTO: LAVORI DI ADEGUAMENTO ALLE NORME DI SICUREZZA DELLA SCUOLA MATERNA VIA METASTASIO - SELARGIUS - SU PLANU  
**PROGETTO DEFINITIVO/ESECUTIVO**

ELABORATI: PENSILINA - CARPENTERIA  
PARTICOLARI UNIONI BULLONATE E SALDATE - 1:5

PROGETTISTA: Ing. Alberto Ledda



PRATICA N°: 99  
FILE DWG: Tavole C1-3.dwg  
DATA: Ottobre 2016

TAVOLA:  
**C3**  
VERSIONE: 01